

KOVOVÉ OBALY KOVOVÉ VÝROBKY

Kam s nimi?

Tyto odpady odevzdejte na vyhrazené místo v obci do železného šrotu nebo do Sběrných surovin, Kovošrotu apod.



Patří sem

veškeré kovové obaly od potravin nebo například kosmetiky.



Nepatří sem

Obaly od motor. olejů (nebezpečný odpad)

BLOODPADY

Kam s nimi?

Řídí se vyhláškou příslušné obce. Nejlepší způsob využití je kompostování a vrácení živin do půdy. Větve je možno po vyschnutí spálit (pozor na místní vyhlášky o pálení).



Patří sem

tráva, listí a jiné zbytky rostlin, zbytky a odpady zeleniny, ovoce, jidel



Nepatří sem

mrtvá zvířata

ELEKTROZAŘÍZENÍ

Kam s ním?

Sběr tohoto odpadu organizují obce.



Patří sem

vše, co běží na el. proud nebo baterie, například ledničky, televize, rádia, videa, fotoaparáty a výpočetní technika, telefony, sporáky, bojler, trouby, drobné domácí spotřebiče, žehličky, zářivky a výbojky

Odběr **kompletních** spotřebičů (tj. vč. motorů, kompresorů, kovových částí apod.) je zdarma.

NEBEZPEČNÉ ODPADY

Kam s nimi?

Sběr těchto odpadů organizují minimálně 2x ročně jednotlivé obce. Odebírají je sběrné dvory ve městech. Je možno je rovněž předat na překladištích SOMPO v Humpolci a Počátkách. Pokud ale občan předá odpad jinde než ve své obci, musí donést doklad z místa bydliště, že s tím obec souhlasí (tj. že odstranění zaplatí). Léky odebírají lékárny. Eternit možno předat na překladištích a na SOMPO (jeho odstranění se platí).



Patří sem

Obaly znečištěné oleji a chemikáliemi, barvy, ředidla, použité štětce, upotřebené motorové oleje a olejové filtry, akumulátory, čistící tkaniny apod. Nekompletní elektrozařízení.



Nepatří sem

odpady uvedené v jiných skupinách tohoto letáku

ZBYTKOVÉ ODPADY

Kam s nimi?

Standardní plechové nebo plastové popelnice, kontejnery plechové nebo šedé plastové



Patří sem

vše, co zbylo po vytrídění předchozích skupin odpadů



Nepatří sem

to, co lze dále využít a nebezpečné odpady

Třídění odpadů

Tato pomůcka je určena občanům a těm drobným podnikatelům, které na základě písemné smlouvy obce vpusťly do systému třídění.

MÁ TO SMYSL - TŘÍDĚTE ODPADY!

Jak tedy dělíme a třídíme odpady:

1. Druhotné suroviny

- plasty, plastové obaly
- nápojové kartony (tetrapacky)
- papír, papírové obaly
- sklo, skleněné obaly
- kovy, kovové obaly

2. Nebezpečné odpady, jako například

- znečištěné obaly, barvy, ředidla
- upotřebené motorové oleje
- léky a chemikálie
- akumulátory
- eternit

3. Bioodpady

4. Elektrozařízení

- ledničky a mrazáky
- televize, rádia, videa, fotoaparáty
- drobné a velké domácí spotřebiče
- výpočetní technika, telefony

5. Zbytkové odpady

PAMATUJTE:

Každá vytríděná tuna separovaných odpadů ušetří:

1 – 1,7 m³ prostoru skládky (dle druhu odpadu)
150 – 250 Kč investic na výstavbu nové skládky
995 Kč obci (kterou by musela platit v případě odstranění jako komunální odpad)



© SOMPO, a.s., Svatovítské nám. 126,
393 01 Pelhřimov,
tel. 565 323455, fax 565 321074
www.sompo.cz, info@sompo.cz

PLASTY+NÁPOJOVÉ KARTONY (Tetračky)

Kam s nimi?

Žluté plastové kontejnery nebo plechové kontejnery se žlutým víkem. Společně je dáваме proto, aby se papír neničil vytékajícími zbytky



PET lahve i nápojové kartony vha-
zujte na plocho
sešlápnuté, uzávěr
povolené, aby
zabíraly co nejméně
místa. Jinak si
zvyšujete náklady na
sběr!

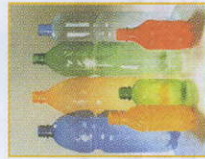


Sbírá se i s uzávěry a etiketami.

Patří sem

PET lahve všech barev a velikostí a ostatní plastové duté obaly (od aviváží, šampónů, čistících prostředků), kelímky, obaly z pěn. polystyrenu, fólie (větší množství fólií např. stavebních, odeberu překladiště Humpolec, Počátky a sběrna SOMPO v Hrádku u Pacova).

Prosíme o vypláchnutí!



Mějte na mysli, že Vaše odpady berou do ruky ženy na třídící lince.

Nepatří sem

novodurové trubky, PVC linoleum, guma, obaly od motor. olejí a chemikálií

PAPÍR

Kam s ním?

modré plastové kontejnery nebo plechové kontejnery s modrým víkem



Patří sem

noviny, časopisy, reklamní letáky, kancelářský papír, knihy, sešity, krabice, kartón, papírové obaly (sáčky apod.)

Krabice vhažete rozložené, aby zabíraly co nejméně místa. Jinak zvyšujete náklady na sběr!

Nepatří sem

papír mokrý, mastný nebo jinak znečištěný, voskovaný a kopírovací, použité pleny a hygienické potřeby

SKLO

Kam s ním?

zelené zvony



barevné sklo

Patří sem

barevné sklo
barevné lahve od nápojů, skleněné nádoby, tabulové sklo

Nepatří sem

keramika, obkládačky, dlaždice, porcelán, lepená (auto)skla, drátěné sklo, zrcadla, nebezpečný odpad (nevypláchnuté lahve od chemikálií, zářivky, výbojky, teploměry), žárovky, varné a chemické sklo

bílé zvony



NOVÉ !!

bílé sklo

Patří sem

pouze bílé sklo!
bílé lahve od nápojů, skleněné nádoby, zavařovací sklenice

Nepatří sem

barevné sklo, tabulové sklo (má jiné chem. složení), obkládačky, dlaždice, porcelán, lepená (auto)skla, drátěné sklo, zrcadla, nebezpečný odpad (nevypláchnuté lahve od chemikálií, zářivky, výbojky varné a chem. sklo

Sklenice je možno vhažovat i s uzávěry a etiketami.